



TruTool TKF 2000

1C1 D 230V 50Hz

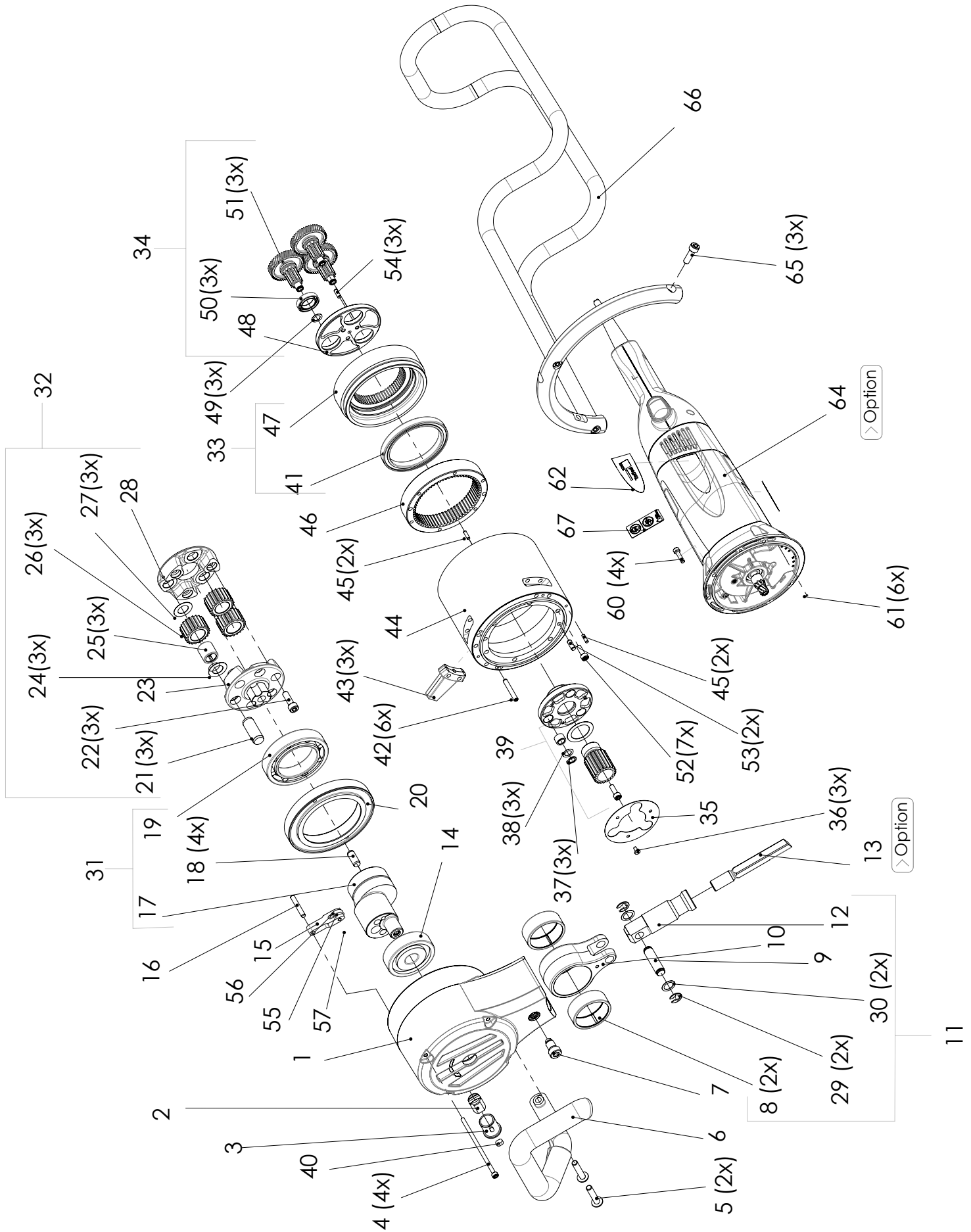
1C1 CH 230V 50Hz

1A1 D 230V 50Hz

1A1 CH 230V 50Hz

NO	BEST.-NR.	PEZZO DI RICAMBIO PIEZA DE RECAMBIO PIECE DE RECHANGE SPARE PART ERSATZTEIL	DIN	QUAN. CANT. QUAN. QUAN. STK.
1	1628795			
2	1649678			
3	1692055			
4	0149803	M5x110	ISO4762	
5	1702667			
6	1680386			
7	1628798			
8	1628293	HK5020		
9	1628805			
10	1628438			
11	1628806	Kpl.		
12	1628804			
13	1649992	HighQuality		
	1591279	LongLife		
14	1627788			
15	1630409			
16	0078559	6m6X40	ISO8735	
17	1628826			
18	0010960	10m6X24	ISO8734	
19	0147610	NU 1012 M1	DIN-5412	
20	1649677			
21	0012211	16m6X40	ISO8734	
22	0016020	M8x25	ISO4762	
23	1627181			
24	1671569			
25	1625320	HK 1622-ZW		
26	1627169			
27	1671569			
28	1627180			
29	0132187			
30	0023736			

31	1628803	Kpl.		
32	1627182	Kpl.		
33	1627127	Kpl.		
34	1627125	Kpl.		
35	1677410			
36	0350269			
37	0021113	10x1	DIN471	
38	0074381			
39	1627170	Kpl.		
40	0023370			
41	1624506	61816-2RSR-Y	DIN 625	
42	0078559	6m6X40	ISO8735	
43	1712326			
44	1627184			
45	0010677	4m6X14	ISO8734	
46	1627183			
47	1627126			
48	1627124			
49	0074381			
50	0347260	61804-2Z	DIN 625	
51	1627123			
52	0014753	M6x18	ISO4762	
53	0010782	6mx16	ISO8734	
54	0756338	5mx14	ISO8734	
55	0010723			
56	1630411			
57	0013064			
60	0014567	M5x20	ISO4762	
61	0061557	3x20	ISO8748	
62	1644901			
64	1628200	D 230V 50Hz		
	1691506	CH 230V 50Hz		
65	0016020	M8x25	ISO4762	
66	1649995			
67	1699346			



TruTool TKF 2000 (1C1)

NO. D'ORDINE NO. DE REF. NO. DE REF. ORDER. NO. NO BEST.-NR.	PEZZO DI RICAMBIO PIEZA DE RECAMBIO PIECE DE RECHANGE SPARE PART ERSATZTEIL	DIN	QUAN. CANT. QUAN. QUAN. STK.
70	0341072		
71	1482906		
73	0108494		
75	1651215	Kpl.	
76	0015245	M10x65	ISO4762
77	0146996	10x2	ISO7089
78	1631239		
79	0087053	6m6X16	ISO8735
80	1685242		
81	1631286	Kpl.	
82	0015156	M10x16	ISO4762
83	0011509	5m6X16	ISO8734
84	1631284		
85	1630600		
86	1630487		
87	0010880	8m6X24	ISO8734
91	0800440	3x10	
92	1650882	Kpl.	
93	0360250		
94	1708677		
95	0019526	M5x10	ISO7380
96	1649913		
97	1631556		
98	1589086		
99	0370613		
100	1704207		
101	1589087		
102	0069981	A 5X5X12	DIN6885
103	1651007		
104	1709435		
105	1651008		
106	0373481		
107	1631583		
108	0019526		
109	1708485		
110	0010030	2m6X20	ISO2338
111	0751877		
112	1630551		
113	1630556		
114	6001027		
115	0019518	M5x10	ISO7380
116	1649914		
117	1630589		
118	0806869	M12x16f9x30	ISO7379
119	0120273		
120	0143422	6x19x10	INA
121	1729449	4x40	ISO8748
125	1629402		
126	0011428		
127	0340980		
130	1629408	Kpl.	
131	1693300		
132	0132925	8x2	ISO8738
135	0010774	6m6X14	ISO8734
136	0010880	8m6X24	ISO8734
143	1648855		
144	0014842	M6x60	ISO4762
145	1649575		
146	0341871		
147	1649539		
148	1649537		
155	0010723	5m6X16	ISO8734
156	1629363		
157	0116625	5x1	ISO7089
158	0014540	M5x16	ISO4762
159	1646502		
160	1629384		
161	0116624	8x1.6	ISO7089
162	1646962		
163	1629388	Kpl.	
164	1647082		
170	1629414	Kpl.	
171	0014567	M5x20	ISO4762
172	0014532	M5x12	ISO4762
173	0372421	M6x16 MVK	ISO4762
174	1649624		
175	0014745	M6x16	ISO4762
176	1629407		
177	0014567	M5x20	ISO4762
178	0014567	M5x20	ISO4762
179	0014567	M5x20	ISO4762
180	1418034		
181	0120068	10x16x0,50	DIN988
182	0016543	M8x10f9x20	ISO7379
183	0113038		
184	1717239		

